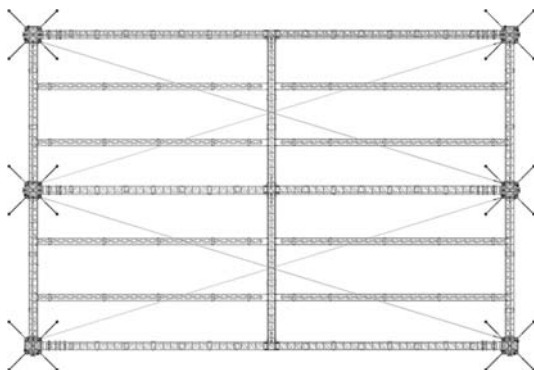
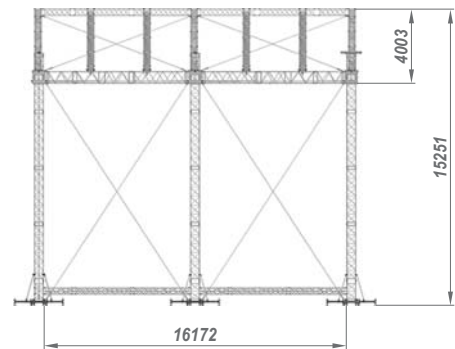
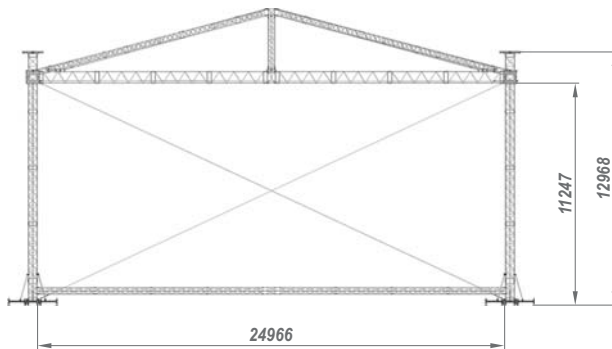
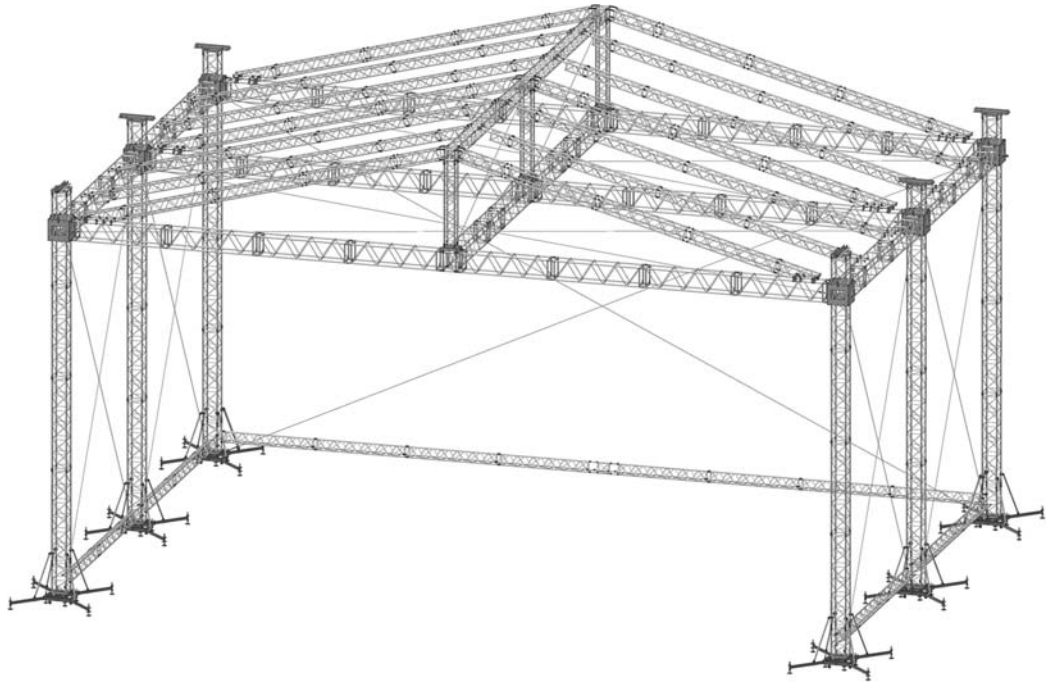


## Тентовая конструкция ТК25х17х11



### Технические характеристики

прямые фермы	T39 вида Q и T, T67 вида R (вариант N)
подъемные системы	STT-52
макс. распределенная нагрузка	10000 кг
макс. ветровая нагрузка	28 м/с
вес тентовой конструкции	6443 кг
транспортировочный объем	≈ 120 м <sup>3</sup>
время сборки	≈ 9 ч (8 чел.)