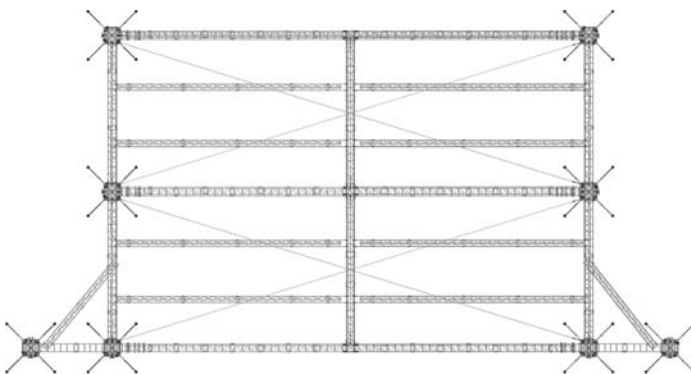
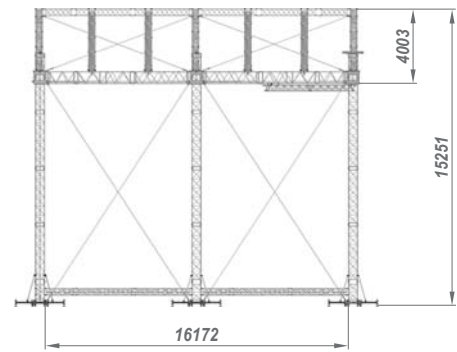
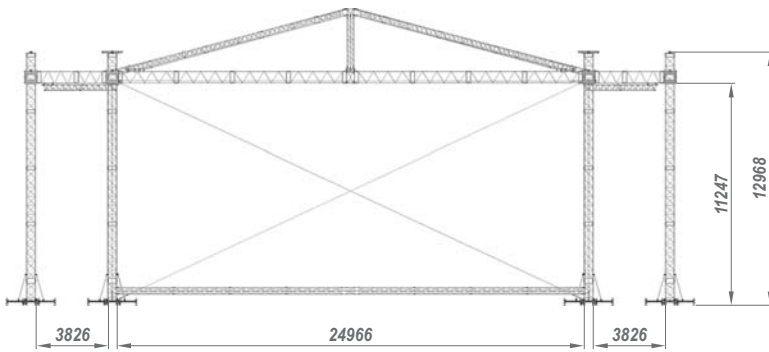
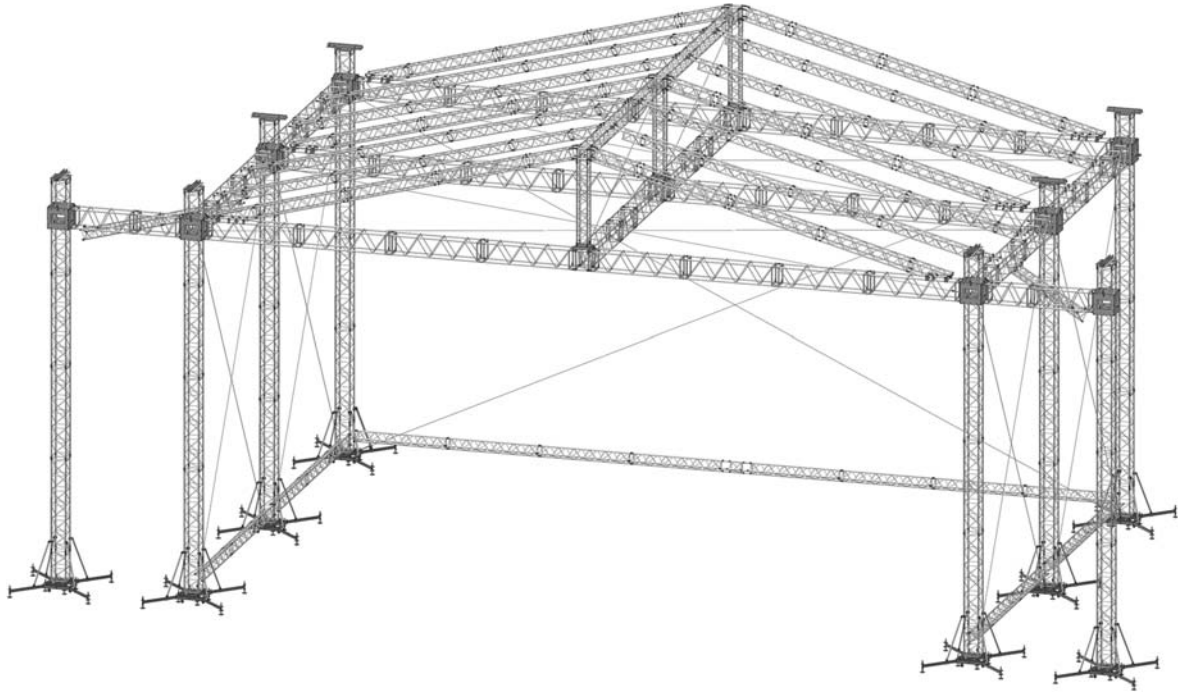


Тентовая конструкция ТК25х17х11П



Технические характеристики

прямые фермы	T39 вида Q и T, T67 вида R (вариант N)
подъемные системы	STT-52
макс. распределенная нагрузка	10000 кг + 4000 кг на каждый портал
макс. ветровая нагрузка	28 м/с
вес тентовой конструкции	7425 кг
транспортировочный объем	≈ 127 м ³
время сборки	≈ 9 ч (8 чел.)